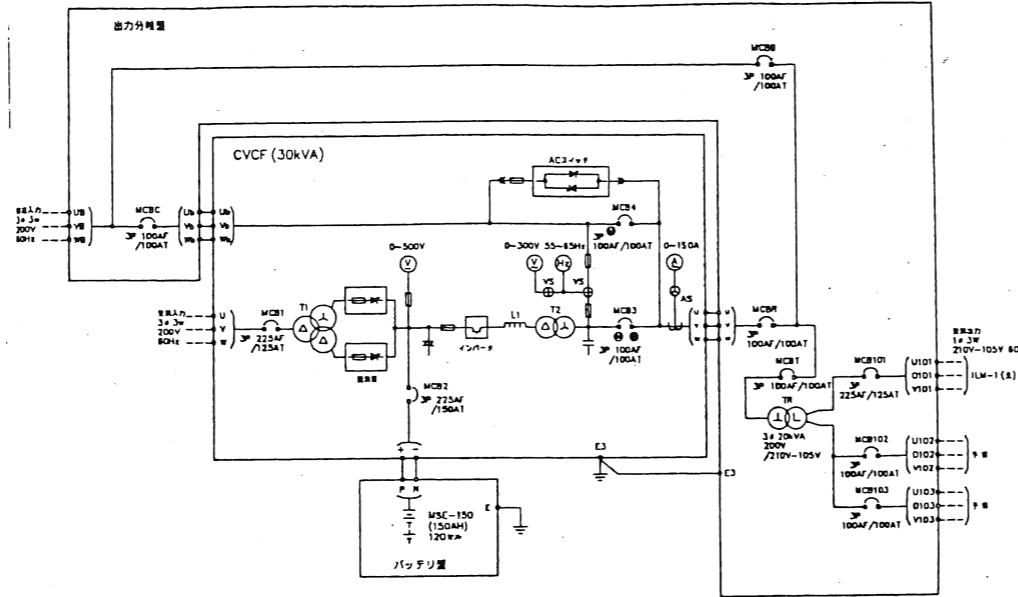


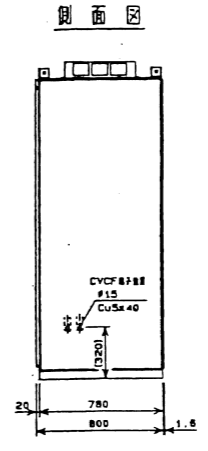
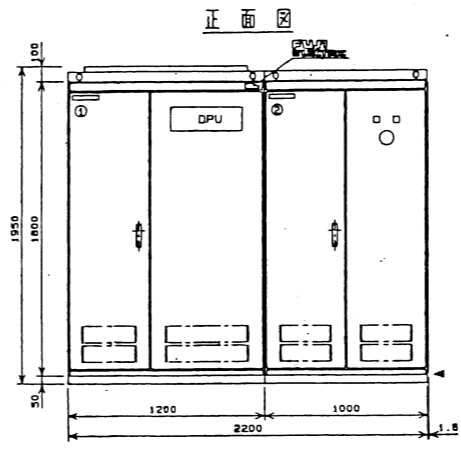
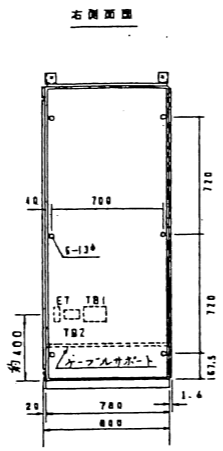
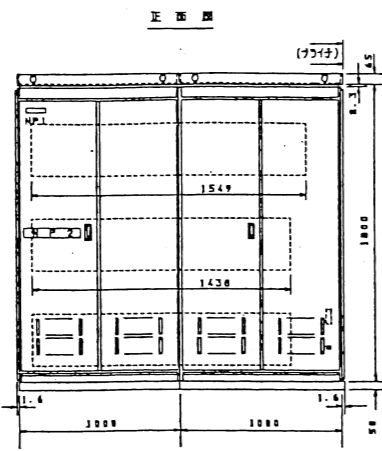
CVCF非常電源装置

年度別	工番名	福井県立大学(小浜キャンパス)	図番番号
4	国番名称	福井県立大学工学部電気工學	11
年月日	国番名称	無停電電源装置設備 仕様書 単線結線 巻図	160

無停電電源装置仕様書



項目	仕様
定格出力	30kVA
定格電圧	210V
電圧変動許容範囲	±10%
周波数	60Hz (±5%)
所消費容量	39kVA
相数	三相3線
直流入力	
定格電圧	218V
電圧変動許容範囲	173~230V
所消費容量	30kVA
電圧	100%連続
過負荷定格	125% 10分 150% 10分
定格容量	30kVA
定格電圧	200V
電圧精度	±20% (100%負荷時)
定格周波数	60Hz
周波数精度	±0.1%
過電圧検出	±8%以内
過電圧検出回復時間	100ms以内
定格最大出力	0.8 (連続)
出力電圧歪	総歪率THD (総歪率) 0.5%
種	鉛蓄電池 (HS-EH)
放電時間	10分間
終止電圧	1.6V/cell (+5%)
容量	150AH/10HR = 120セル

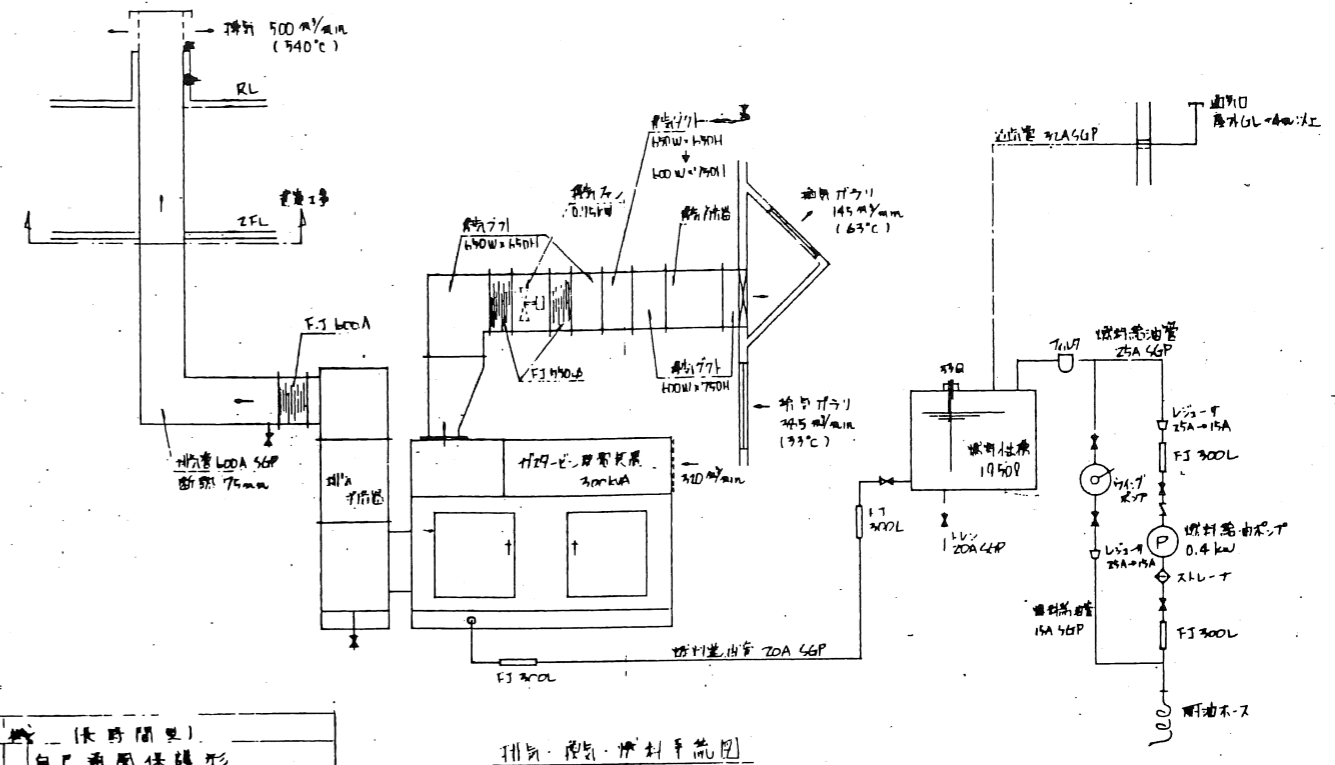
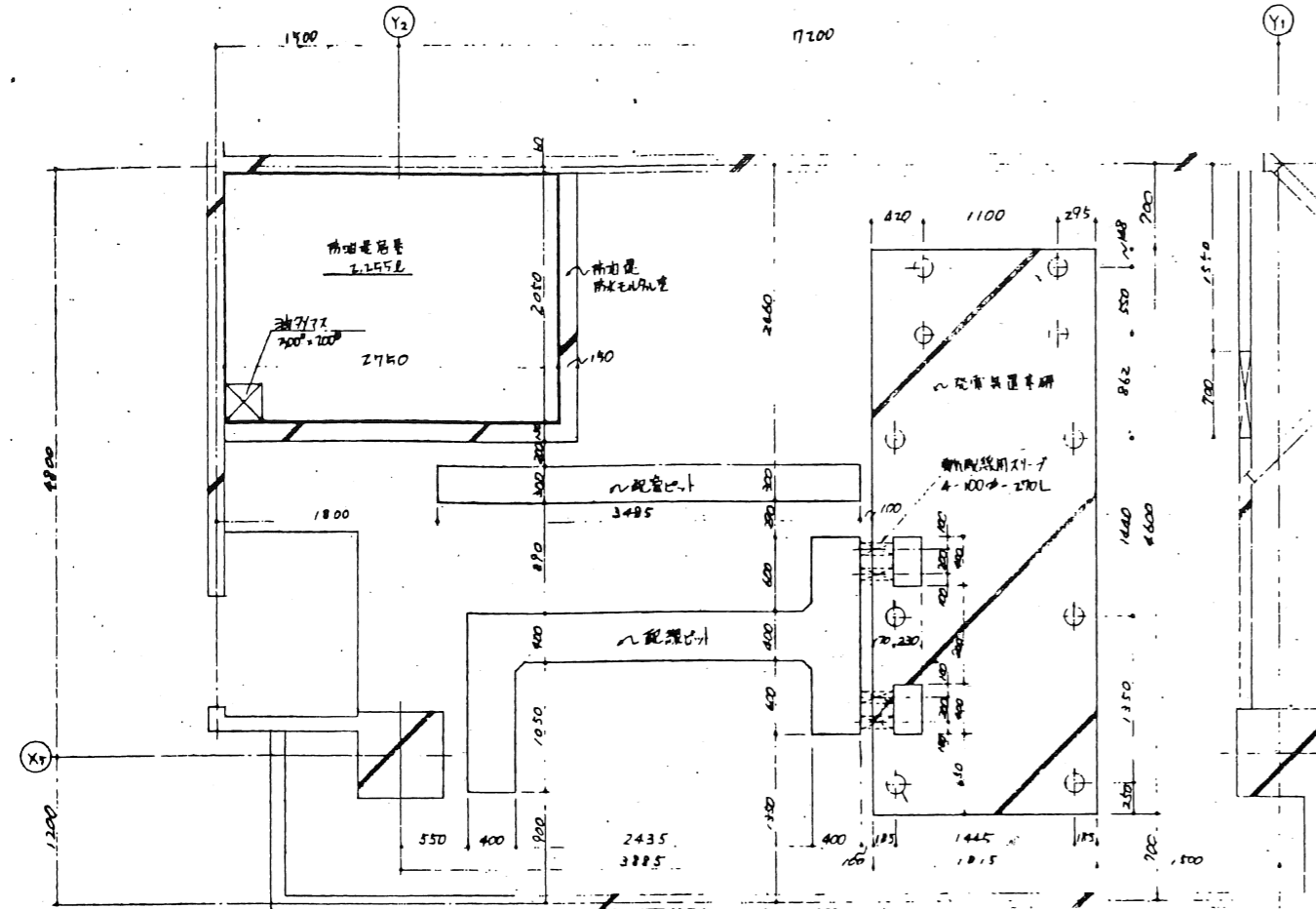


完成図

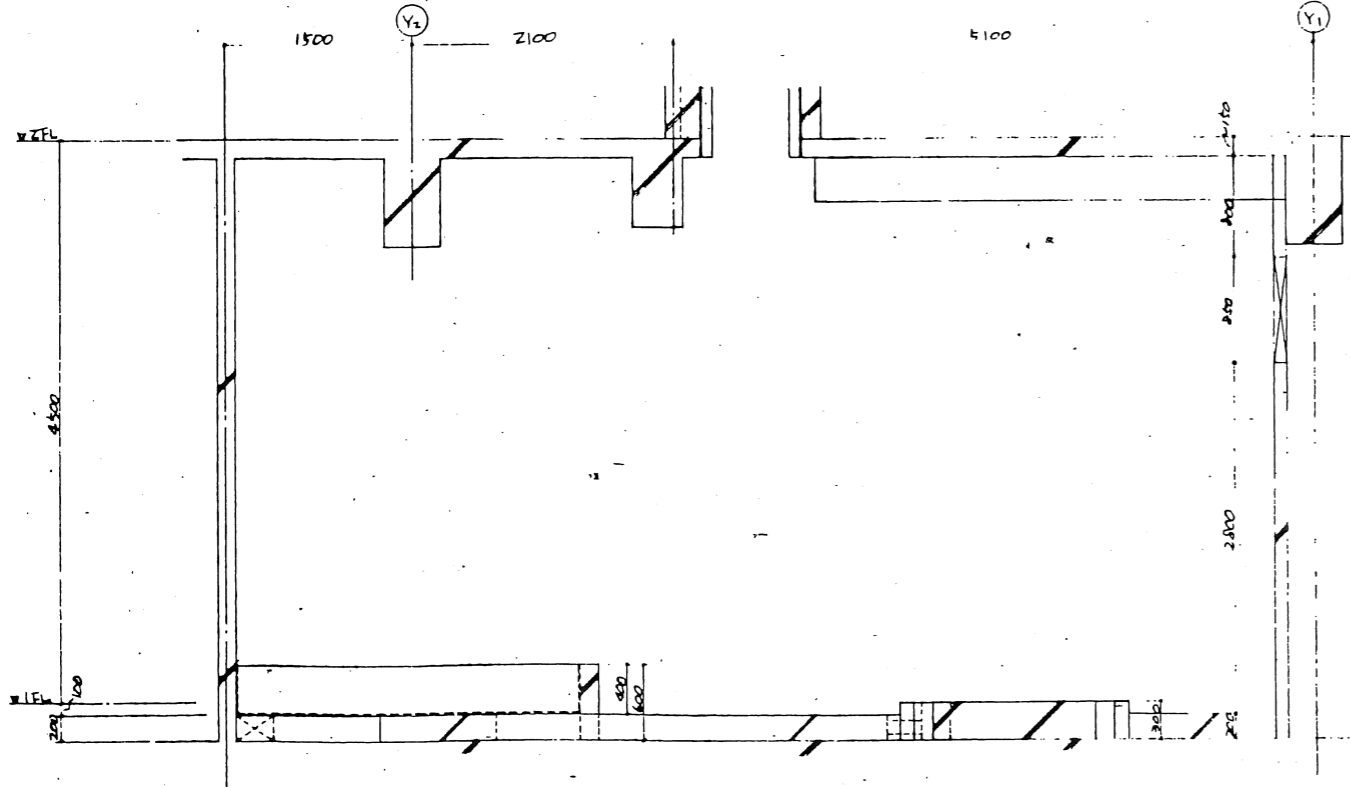
ガスタービン発電設備

年度別	工号名	福井県立大学(小浜キャンパス)	図面番号
4	図面名称	交流センター電気工事	5
年月日	仕様書	単線結線図	100
	配管系統図		

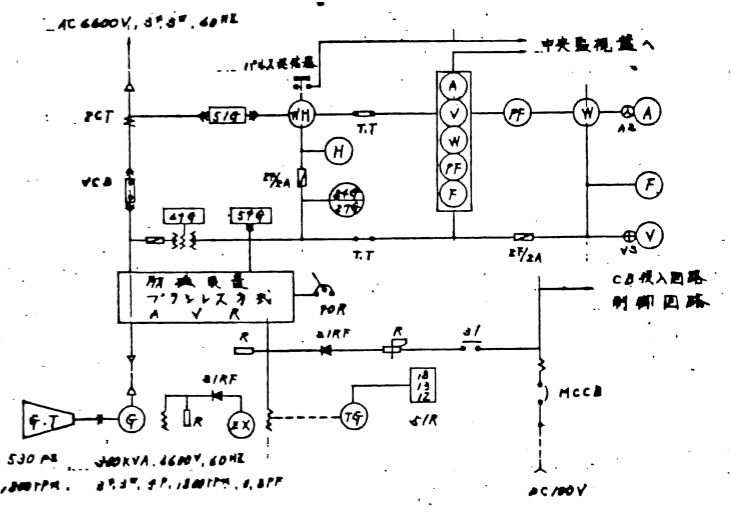
完成図



排気・燃料・油圧系統図



仕様書	
型式	自己通風保護形
容量	300 KVA
電圧	6600 V
周波数	60 Hz
相数	3相3線
起動時間	10秒以内
回転数	1800 RPM
極数	4 P
力率	0.8 % (遅れ)
励磁方式	ブラシレス方式
ガスタービン	
型式	単軸開放-軸式
出力	530 PS
回転数	1800 RPM
燃料	A重油
起動方式	電気起動方式
パッケージ	キュービクル式
燃料タンク	
型式	鋼板巻製角形(無自付)
容量	1750 L
付属品	70-トラスレットワイヤネット
燃料移送ポンプ	
型式	ダイヤポンプ
容量	0.4 KW
発電機	
型式	閉鎖形自立機
直流電源機	
型式	閉鎖形自立機
容量	HS E DC24V-300AH
制御用	HS E DC24V-30AH
排気消音器	
型式	鋼板巻製角形(定置式)
騒音	25 dB(A)用
換気ダクト	
換気ファン	0.75 KW



単線結線図

御承認申請図

承認者	承認日

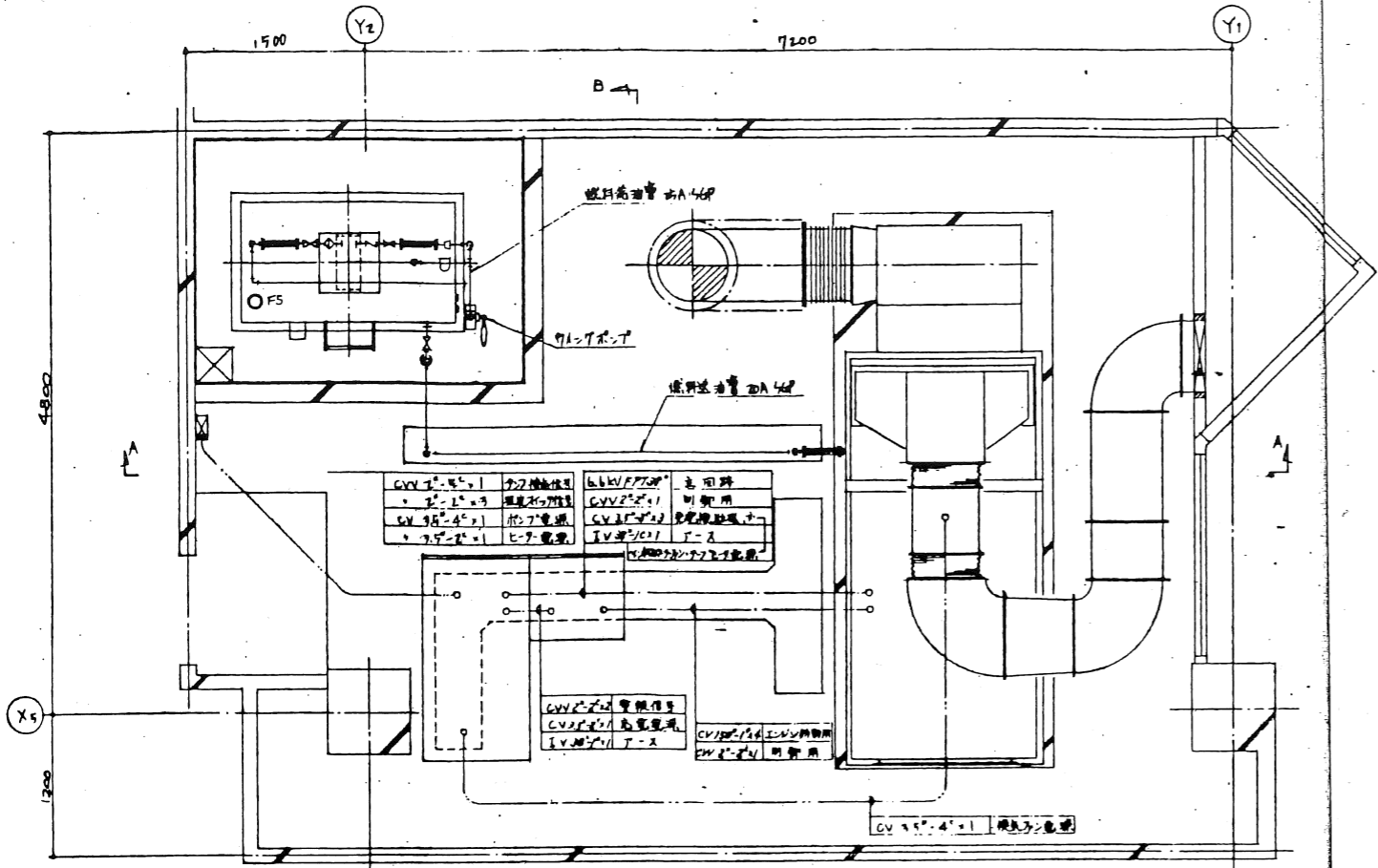
工号名	福井県立大学(小浜キャンパス)交流センター電気工事	No.	
図面名	自家発電工事仕様書・単線結線図・配管系統図	積尺	
承認印	工事主任	作成者	日付

北電電機(株)・(有) 藤田電機商会 共同企業体

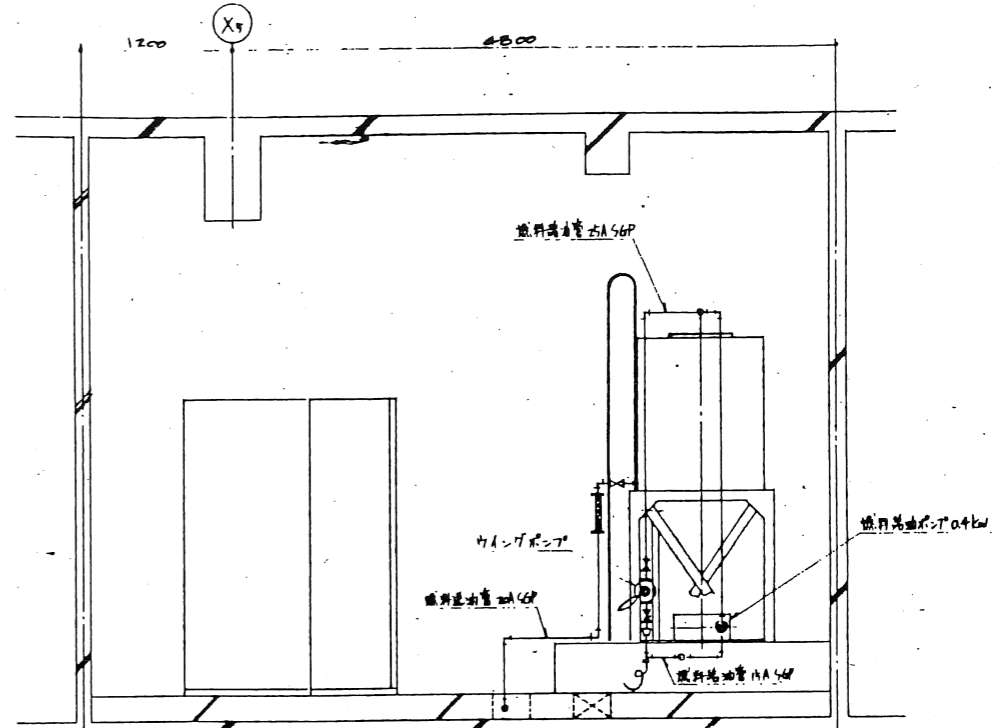
ガスタービン発電設備

年度別	工事名	福井県立大学(小浜キャンパス)交流センター電気工事	図面番号
4	図面名称	自家発電工事	6
年月日	配線図	断面図	100

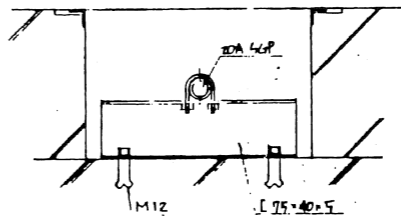
完成図



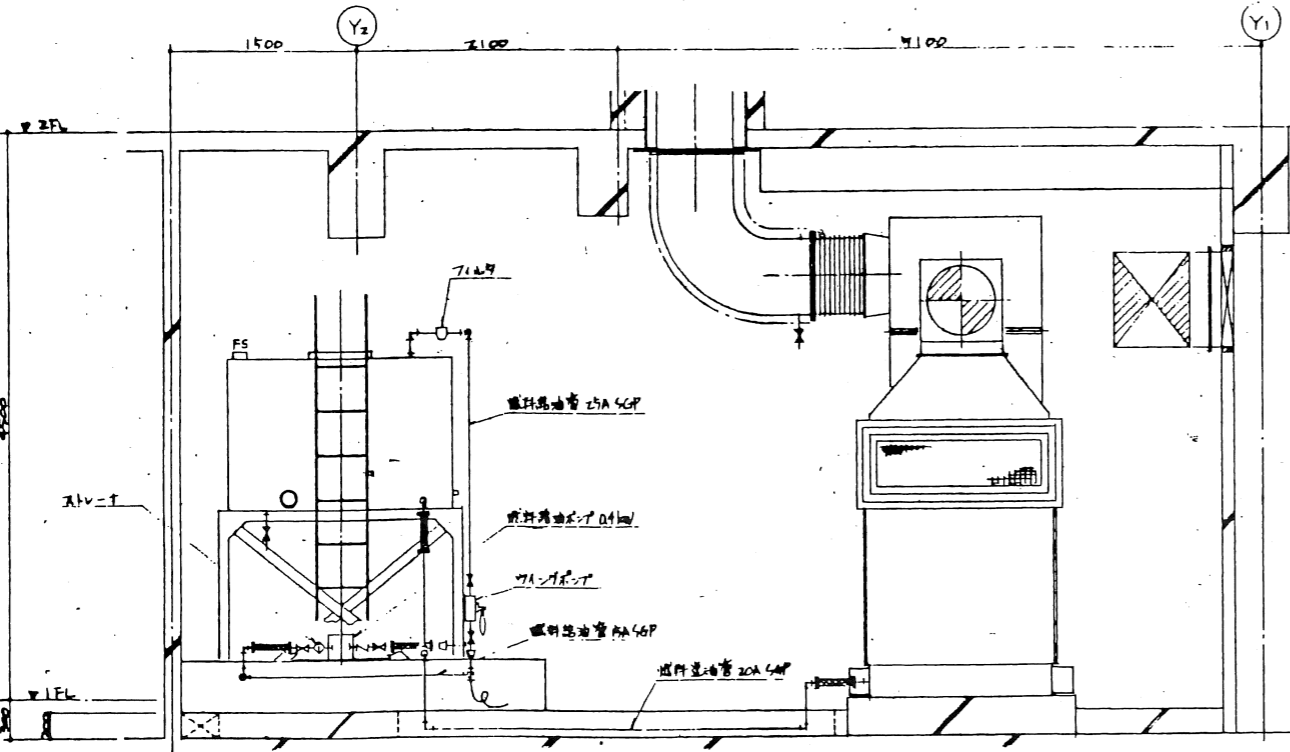
平面図



B-B 断面図



燃料油管接続部
(20A 4GP 詳細は別図を参照)



A-A 断面図

御承認申請図

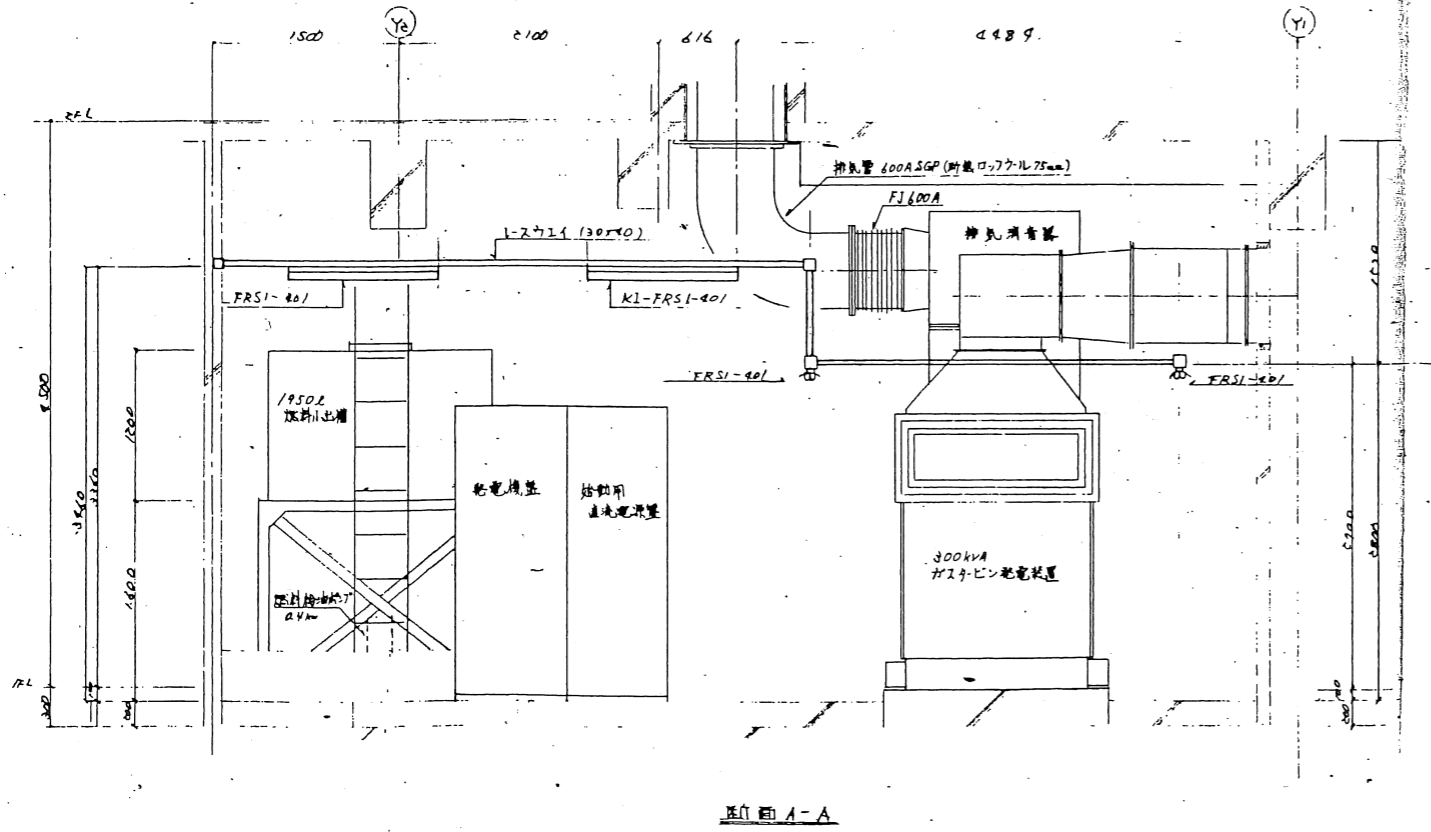
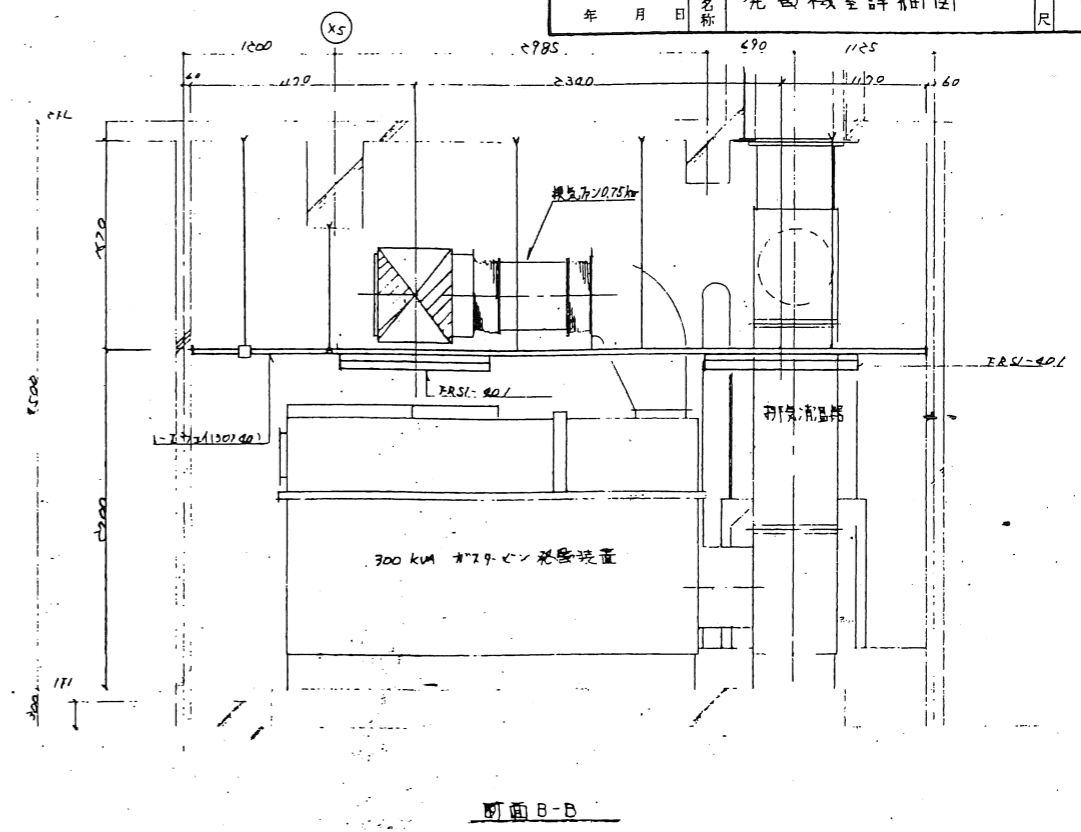
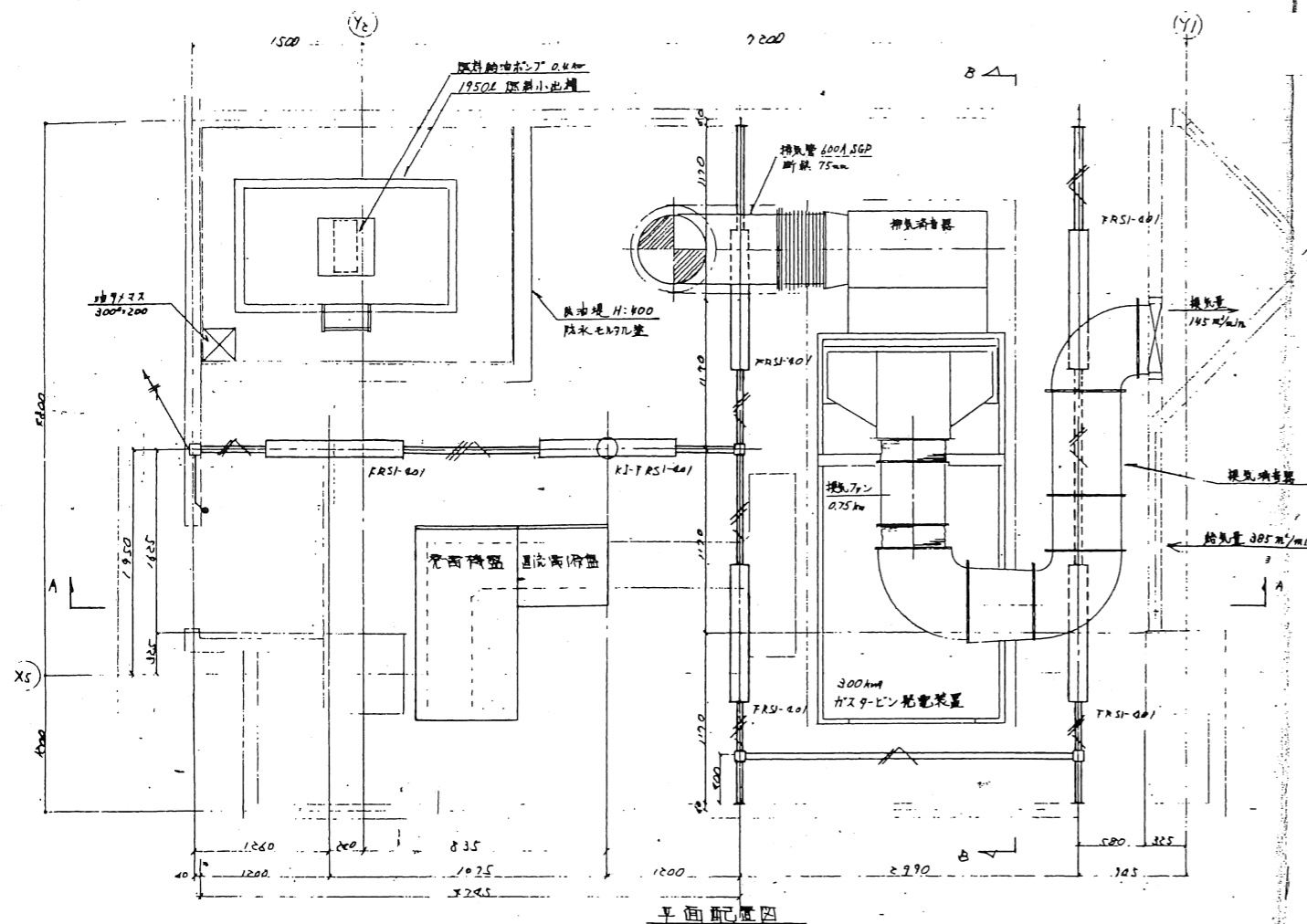
承認者	承認日

工事名	福井県立大学(小浜キャンパス)交流センター電気工事	No.	
図面名	自家発電工事配線図断面図	縮尺	
承認印	工事主任	作成者	日付
北陸電気(株)・(有)藤田電機商会共同企業体			

ガスタービン発電設備

年度別	工事名	福井県立大学(小浜キャンパス)交流センター電気工事	図面番号
4	図面名称	発電機室詳細図	7
年月日	縮尺	1/30	100

完成図



御承認申請図		
承認者	承認日	

工事名	福井県立大学(小浜キャンパス)交流センター電気工事	No.	051
図面名	発電機室詳細図	縮尺	1/30
承認印	工事主任	作成者	日付

北電電機(株)・(有)藤田電機商会共同企業