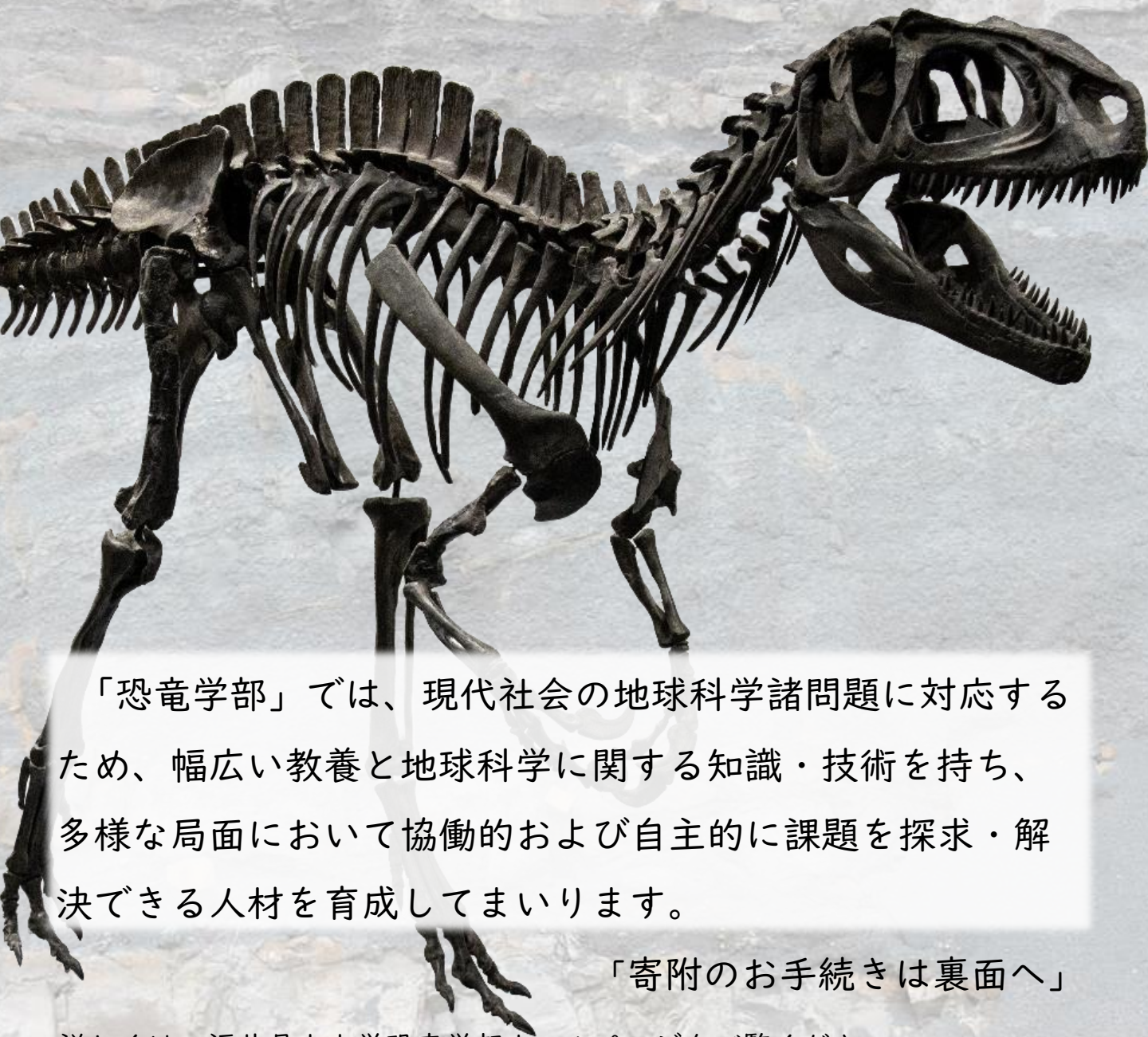


2025年4月 福井県立大学に

日本初の恐竜学部が誕生！

恐竜学部の学生の活動や教育研究活動
に対し、ご寄附をお願いします。



「恐竜学部」では、現代社会の地球科学諸問題に対応するため、幅広い教養と地球科学に関する知識・技術を持ち、多様な局面において協働的および自主的に課題を探求・解決できる人材を育成してまいります。

「寄附のお手続きは裏面へ」

詳しくは、福井県立大学恐竜学部ホームページをご覧ください。
<https://www.fpu-dinosaur.com/>



福井県立大学
Fukui Prefectural University





福井県立大学 寄附金

寄附の目的に応じて、次の寄附金をお選びください。



- 恐竜学部における学生支援などが目的の場合（例 学生支援の充実や国際交流の支援、地域貢献の支援、施設・設備の整備など）
→（１）福井県立大学 寄附金
- 恐竜学部における学術・教育研究の奨励が目的の場合
→（２）福井県立大学 奨学寄附金

※本学への寄附金については、税制上の優遇措置が受けられます。

（１）福井県立大学 寄附金

- ①  で検索 Webページは [こちら](#) → 
- ② 「申込方法」欄よりお手続きください。
- ③ 「寄附の目的（使途）」については、次のとおりお書きください。
【特定プロジェクトへの支援】 → 【恐竜学部支援事業】

（２）福井県立大学 奨学寄附金

- ①  で検索 Webページは [こちら](#) → 
- ② 経営企画部 連携・研究課までお問い合わせのうえお手続きください。

恐竜学部概要

入学定員：30名

設置場所：恐竜博物館近接地



特色①
恐竜博物館との教育研究面での強力な連携体制



特色③
CTスキャンやVRなどのデジタル技術を活用した新分野の展開



特色②
フィールド科学の実践



特色④
海外機関との連携など国際的視野に立つ教育研究

お問い合わせ先



経営企画部 恐竜学部開設準備室
〒910-1195 福井県永平寺町松岡兼定島4-1-1

Tel: 0776-61-6000(代)
Email: shingakubu@fpu.ac.jp