

# 永平寺キャンパス 共通講義棟大講義室照明LED化更新工事

図面番号	図面名称
E-01	電気設備工事特記仕様書1
E-02	電気設備工事特記仕様書2
E-03	配置図・付近見取図
E-04	照明器具姿図
E-05	(改修前)電灯設備 1階平面図
E-06	(改修前)電灯設備 2階平面図
E-07	(改修後)電灯設備 1階平面図
E-08	(改修後)電灯設備 2階平面図



Table with 2 main columns: Item description (e.g., 電気配管, 照明制御装置, 電気配管) and Specification details (e.g., 1) 電線管表示 (19) (25) (75) で特記なき場合は、おなじみ電線管とする.

表-1 「機器標準取付高さ」

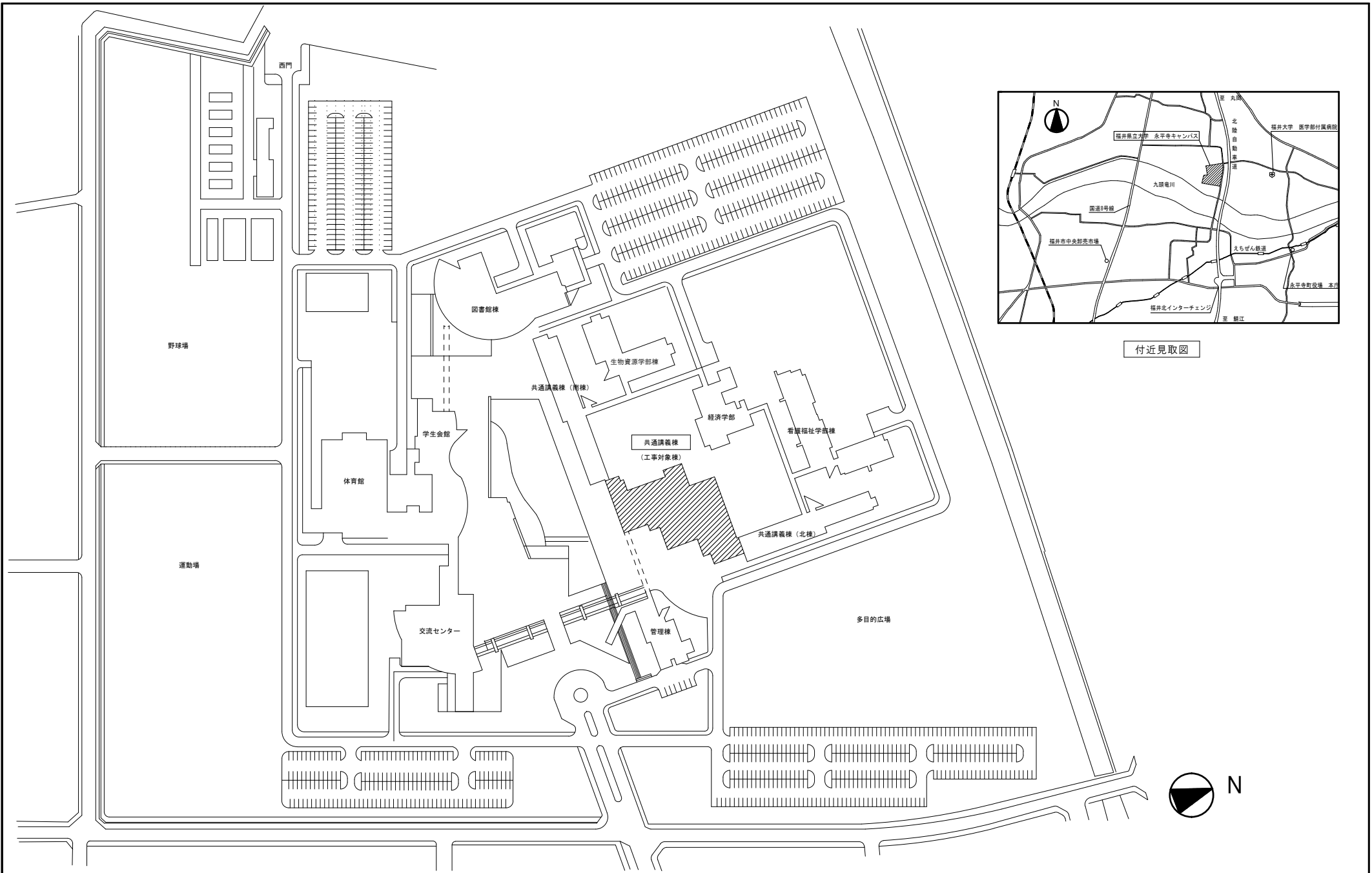
名称	測点	取付高さ (mm)	名称	測点	取付高さ (mm)
取引用計算	地上+室中心	1,800~2,000			
引込開閉器	地上+中心	1,800~2,000	壁掛形時計	床下+中心	1,500
分電盤	地上+中心	1,500	子時計	上壁1,900以下	
スイッチ	"	1,300	壁掛形スピーカ	"	天井高×0.9
人感センサ操作スイッチ	"	1,800~2,000	壁付アッテネータ	"	1,300
コンセント (一般)	"	300	表示付機器	"	天井高×0.9
" (和室)	"	150	ベル、ブザー、チャイム	"	2,300
" (台所)	台上+中心	150~200	壁付アッテネータ (一般)	"	1,300
" (土間)	床下+中心	800~1,300	"	"	150
" (車庫用)	"	900	外部実用インターホン (子機)	標準値による	
ブラケット (一般)	"	2,100~2,300	壁付インターホン (上記外)	床下+中心	1,300
" (諸機)	"	2,000~2,500	壁付アクトレット (一般)	"	300
" (観上)	観上端+下端	500	" (和室)	"	150
			壁付ボタン (多目的タイプ)	"	900
			子機器取付高	天井下+上端	200
			子レジデンス (一般)	床下+中心	300
			" (和室)	"	150
			操作スイッチ	300	
			受信機・受信機	床下+中心	800~1,500
			集合保安装置	天井下+上端	200
			壁付アクトレット (一般)	床下+中心	300
			" (諸機)	"	150
			ベル	"	2,300
			表示灯	"	2,100
			強化石油ガス用検知機	床下+上端	300

表-2 「接地種別一覧表」

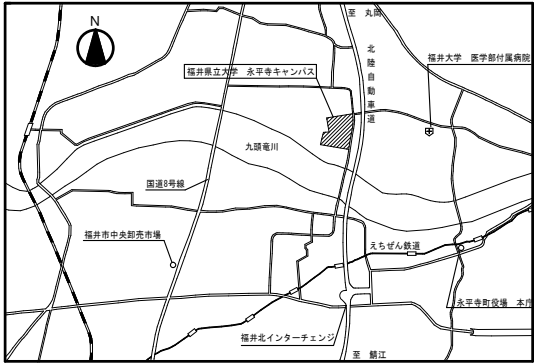
接地の種類	記号	接地抵抗	接地種の規格・数量
〇共同接地	E <sub>a,0.0</sub>	〇以下	E <sub>P</sub> -0.9 x
〇共同接地	E <sub>a,0.0</sub>	〇以下	E <sub>P</sub> -0.9 x
〇A接地地	E <sub>a</sub>	1.0 〇以下	E <sub>P</sub> -0.9 x
〇B接地地	E <sub>B</sub>	〇以下	E <sub>B</sub> (D=14, L=1500またはW=40, L=1200) x 3 連-1 組
〇C接地地	E <sub>C</sub>	〇以下	E <sub>B</sub> (D=14, L=1500またはW=40, L=1200) x 3 連-2 組
〇D接地地	E <sub>D</sub>	1.0 〇以下	E <sub>B</sub> (D=14, L=1000またはW=30, L=900) x 1
〇E接地地	E <sub>E</sub>	〇以下	E <sub>B</sub> (D=14, L=1500またはW=40, L=1200) x 3 連-1 組
〇高圧避雷器	E <sub>H</sub>	1.0 〇以下	E <sub>B</sub> (D=14, L=1500またはW=40, L=1200) x 3 連-2 組
〇避雷保護線	E <sub>L</sub>	1.0 〇以下	E <sub>B</sub> (D=14, L=1500またはW=40, L=1200) x 3 連-1 組
〇保護接地線	E <sub>L</sub>	〇以下	O <sub>E</sub> P-0.9 x
〇交換機用	E <sub>A</sub>	〇以下	O <sub>E</sub> B(D=14, L=1500またはW=40, L=1200) x 2 連-2 組
〇交換機用	E <sub>A</sub>	〇以下	O <sub>E</sub> B(D=14, L=1500またはW=40, L=1200) x 3 連-2 組
〇通信用	E <sub>A</sub> , および E <sub>0n</sub>	1.0 〇以下	E <sub>B</sub> (D=14, L=1500またはW=40, L=1200) x 3 連-2 組
〇通信用	E <sub>A</sub> , および E <sub>0n</sub>	1.0 〇以下	E <sub>B</sub> (D=14, L=1000またはW=30, L=900) x 1
〇測定用	E <sub>0</sub>		E <sub>B</sub> (D=10, L=1000またはW=30, L=1200) x 1

表-3 「工事区分表」

区画	工 事 内 容	建築	電気	機械
設備標準仕様	屋内基礎		●	●
	屋上基礎		●	●
	屋外基礎		●	●
	支柱、アンカーボルト		●	●
	地下地盤		●	●
設備標準仕様	S・S・R・C造梁の貫通部	補強		
	R C造梁・床・壁の貫通部	スリーブ		
	軽量鉄骨地下天井・壁の開口部	スリーブ	●	●
		型枠	●	●
		補強を要する切込み	●	●
その他	貫通部、開口部の穴埋め修繕		●	●
	貫通部、開口部の差し出し		●	●
	床、天井点検口		●	●
	防 雨 堤	オイルサービスタックの防雨堤	●	●
	外部取付ガラスト	ダクト、チャックの取付けフレンジ含む	●	●
電気設備標準仕様	雨水排水	配管、削 蓋		
	汚水、雑排水	配管、削 蓋		
	別途機器等直接接続する配管配線		●	●
	別途機器付属の制御盤以降の配管配線 (接地共)		●	●
	別途機器付属の電源供給配管配線		●	●
別途機器と専用操作スイッチの渡り配管配線		●	●	
パッケージ型空調和暖の2次側配管配線 (接地共)		●	●	













配置図 1/1000



付近見取図

年度別 R 6	公立大学法人 福井県立大学	<table border="1"> <tr> <td>第一分科</td> <td>第二分科</td> <td>第三分科</td> <td>第四分科</td> </tr> <tr> <td> </td> <td> </td> <td> </td> <td> </td> </tr> </table>	第一分科	第二分科	第三分科	第四分科					<b>環境システム設計</b> 代表取締役 松山 憲雄 福井県福井市花堂東2丁目4-11	図 号 設 計 工 事 名 称 永平寺キャンパス 共通講義棟大講義室照明LED化更新工事 原 案 名 称 配置図・付近見取図	図面番号 E- 03 縮尺 A2=1/1414 A3=1/2000
			第一分科	第二分科	第三分科	第四分科							
6 年 6 月													

□ 照明器具姿図

A319 直付LED高光束ベースライト			B206 増設LEDベースライト 1257×300			C206 高下LED高光束灯			D206 直付LED反射型付ベースライト			E206 高下LED反射型付ベースライト			F319 直付LED反射型付ベースライト			G070 増設LEDダウンライト 隠光型 150φ					
																							
本体仕様	公共型番	台数	本体仕様	公共型番	台数	本体仕様	公共型番	台数	本体仕様	公共型番	台数	本体仕様	公共型番	台数	本体仕様	公共型番	台数	本体仕様	公共型番	台数			
LEDユニット (31.9W)	LSS10-4-48	135	LEDユニット (20.6W)	XLX439VEN LE9	8	LEDユニット (20.6W)	LSS13-4-29	16	LEDユニット (20.6W)	XLX430KENP LE9	1	LEDユニット (20.6W)	XLX430KENP LE9	4	LEDユニット (31.9W)	LSS1-4-48	6	LEDユニット (7.0W)	XND1069SN LJ9	4			
			LEDユニット (31.9W)	LRS20-4-48	98																		
a334 直付LED非常用照明器具			b334 増設LED非常用照明器具 1257×300			c335 高下LED非常用照明器具 反射型付																	
電池内蔵型			電池内蔵型			電池内蔵型 パイプ吊具共 L=500以上																	
																							
形式認定番号 LALE-027	本体仕様	公共型番	台数	形式認定番号 LALE-027	本体仕様	公共型番	台数	形式認定番号 LALE-027	本体仕様	公共型番	台数												
LEDユニット	K1-LSS10-4-48		8	LEDユニット	XLG451VONG LE9		4	LEDユニット	XLG451KGNJ LE9		1												

年度別  
R6

公立大学法人 福井県立大学

環境システム設計

代表取締役 松山 憲雄  
福井県福井市花堂東2丁目4-1-1

工事名称 永平寺キャンパス 共通講義棟大講義室照明LED化更新工事

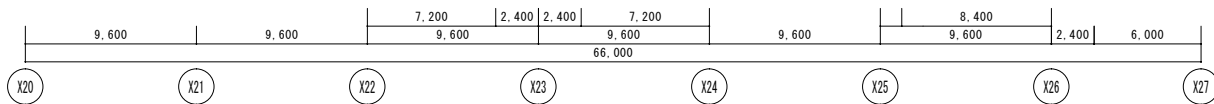
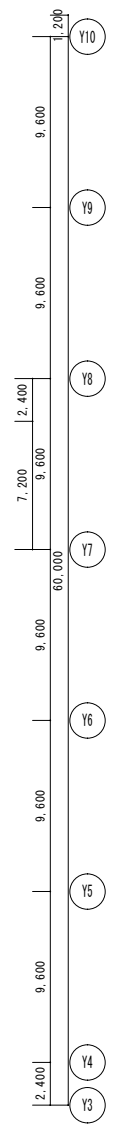
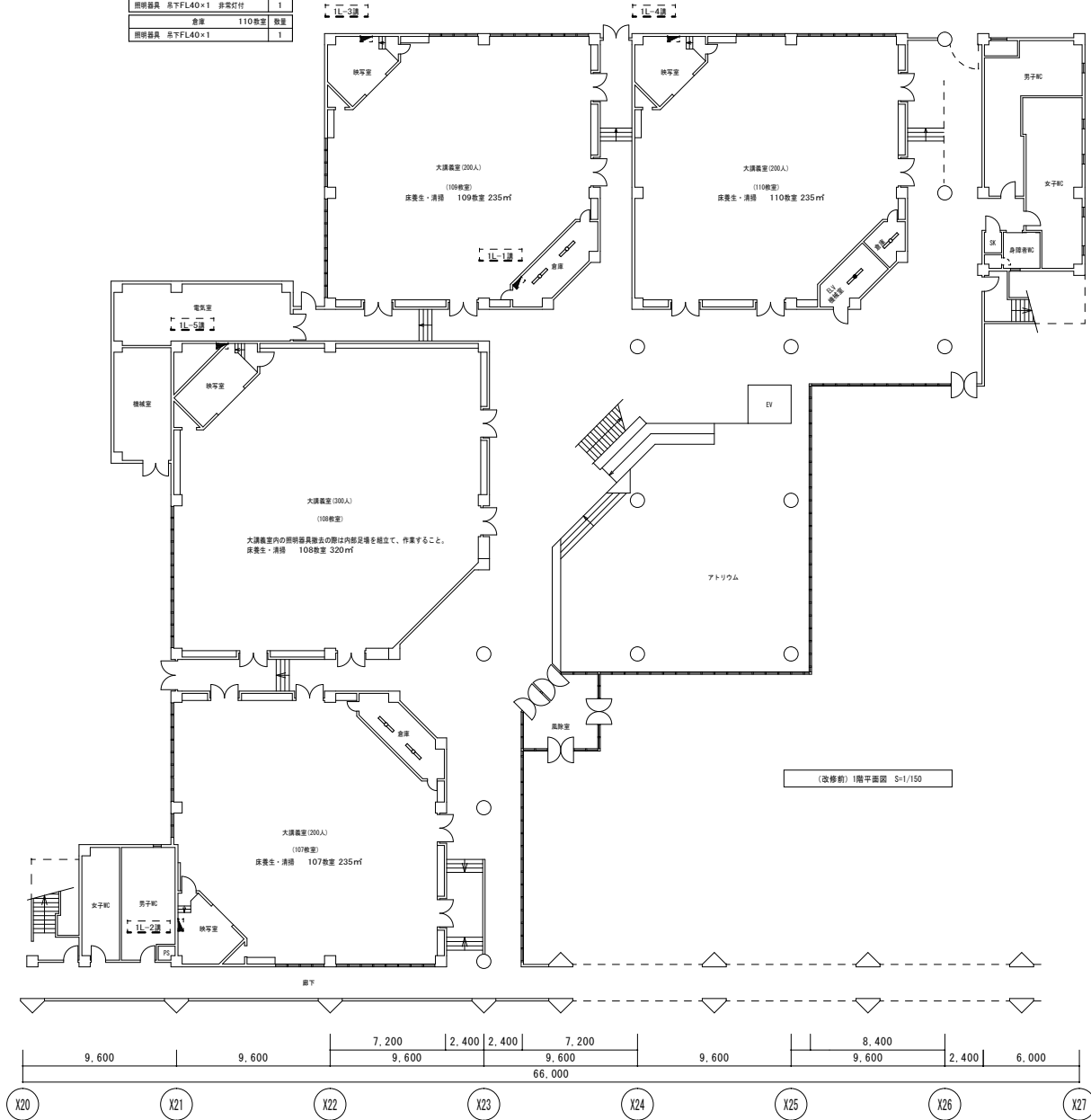
図面名称 照明器具姿図

図面番号  
A2-MON  
A3-MON

図面番号

E-04

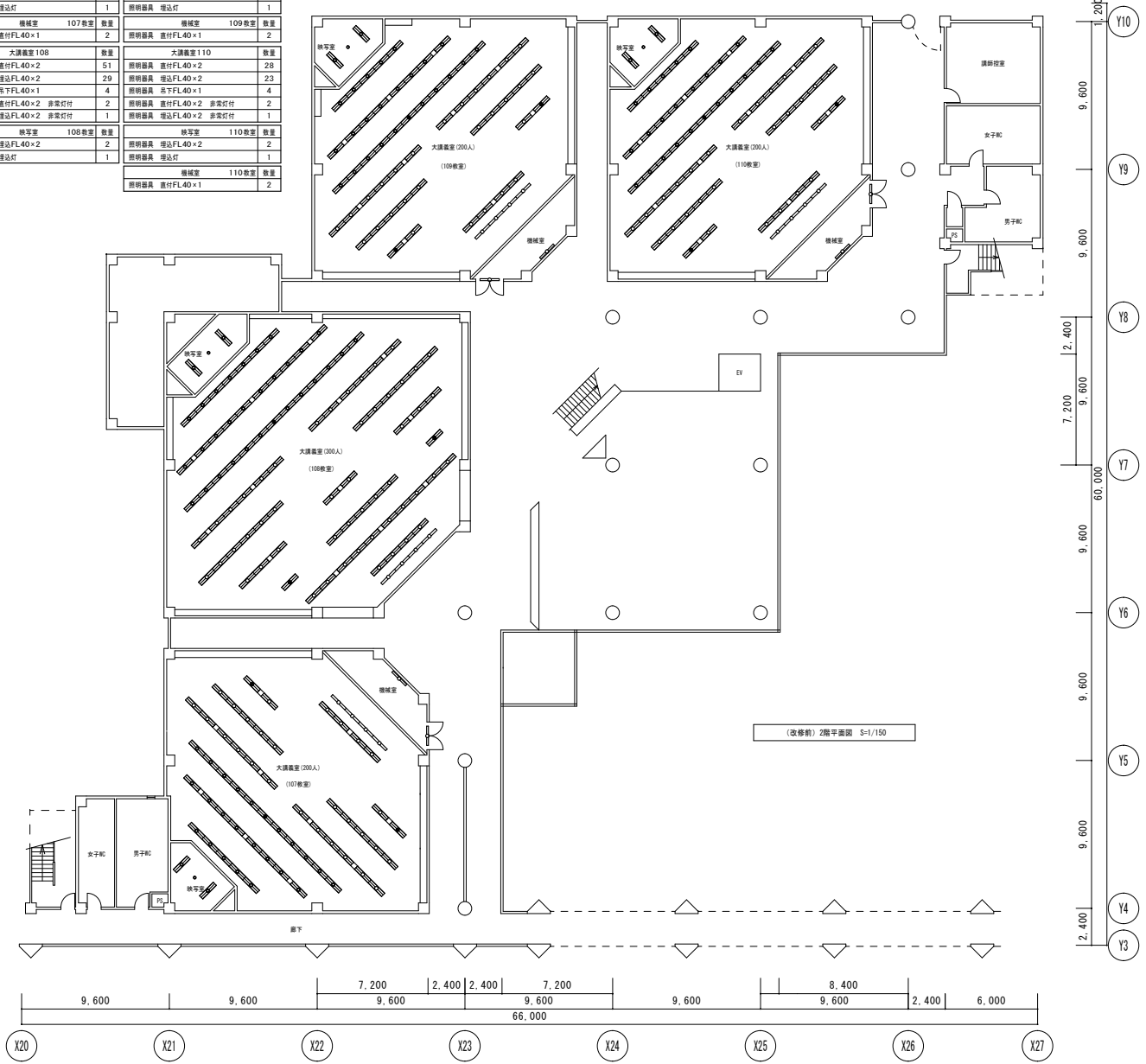
倉庫	107教室	数量
照明器具	吊下FL40×1	2
倉庫	109教室	数量
照明器具	露出FL40×1	1
照明器具	吊下FL40×1	1
ELV機室	110教室	数量
照明器具	吊下FL40×1 非常灯付	1
倉庫	110教室	数量
照明器具	吊下FL40×1	1



凡 例		
記 号	名 称・種 地	概況のまま
■	電杆分電盤	概況のまま
○	照明器具 埋込型	撤去
○	照明器具 吊込型	撤去
○	照明器具 非常照明	撤去

- 注 記
1. 箇中、概況な配管・配線は下記による。
  2. 撤去工事において、本工事に關する箇所については撤去の概況を撤去する。
  3. 撤去工事において、本工事に關する箇所については撤去の概況を撤去する。
  4. 概況の撤去する箇所については本工事に關する箇所を撤去する。
  5. 今回工事に関わる概況配線は撤去するため、撤去すること。
  6. 撤去工事において、撤去、処分も本工事とする。
  7. 撤去工事の工程などについては事前に打合せの上、撤去すること。また、工事進行により概況配管・配線撤去工事が必要な場合は本工事に含む。
  8. その他、不明な箇所については、監督職員と打合せの上撤去すること。

大講義室107		数量	大講義室109		数量
照明器具	直付FL40×2	28	照明器具	直付FL40×2	28
照明器具	埋込FL40×2	23	照明器具	埋込FL40×2	23
照明器具	吊下FL40×1	4	照明器具	吊下FL40×1	4
照明器具	直付FL40×2 非常灯付	2	照明器具	直付FL40×2 非常灯付	2
照明器具	埋込FL40×2 非常灯付	1	照明器具	埋込FL40×2 非常灯付	1
教室 107教室		数量	教室 109教室		数量
照明器具	埋込FL40×2	2	照明器具	埋込FL40×2	2
照明器具	埋込灯	1	照明器具	埋込灯	1
備付室 107教室		数量	備付室 109教室		数量
照明器具	直付FL40×1	2	照明器具	直付FL40×1	2
大講義室108		数量	大講義室110		数量
照明器具	直付FL40×2	51	照明器具	直付FL40×2	28
照明器具	埋込FL40×2	20	照明器具	埋込FL40×2	23
照明器具	吊下FL40×1	4	照明器具	吊下FL40×1	4
照明器具	直付FL40×2 非常灯付	2	照明器具	直付FL40×2 非常灯付	2
照明器具	埋込FL40×2 非常灯付	1	照明器具	埋込FL40×2 非常灯付	1
教室 108教室		数量	教室 110教室		数量
照明器具	埋込FL40×2	2	照明器具	埋込FL40×2	2
照明器具	埋込灯	1	照明器具	埋込灯	1
備付室 108教室		数量	備付室 110教室		数量
照明器具	直付FL40×1	2	照明器具	直付FL40×1	2



年度別  
R6

公立大学法人 福井県立大学

環境システム設計

設計

工事名称 永平寺キャンパス 共通講義棟大講義室照明LED化更新工事

図面番号  
E-06

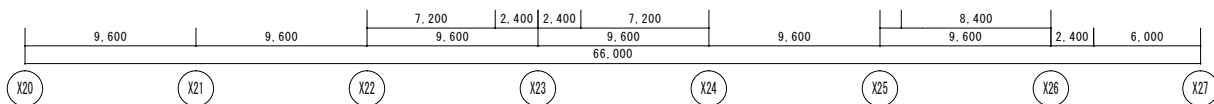
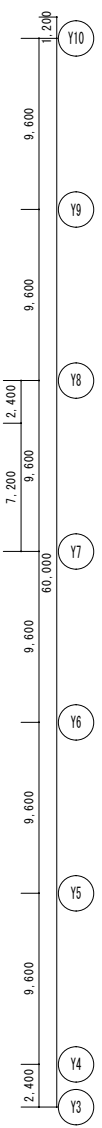
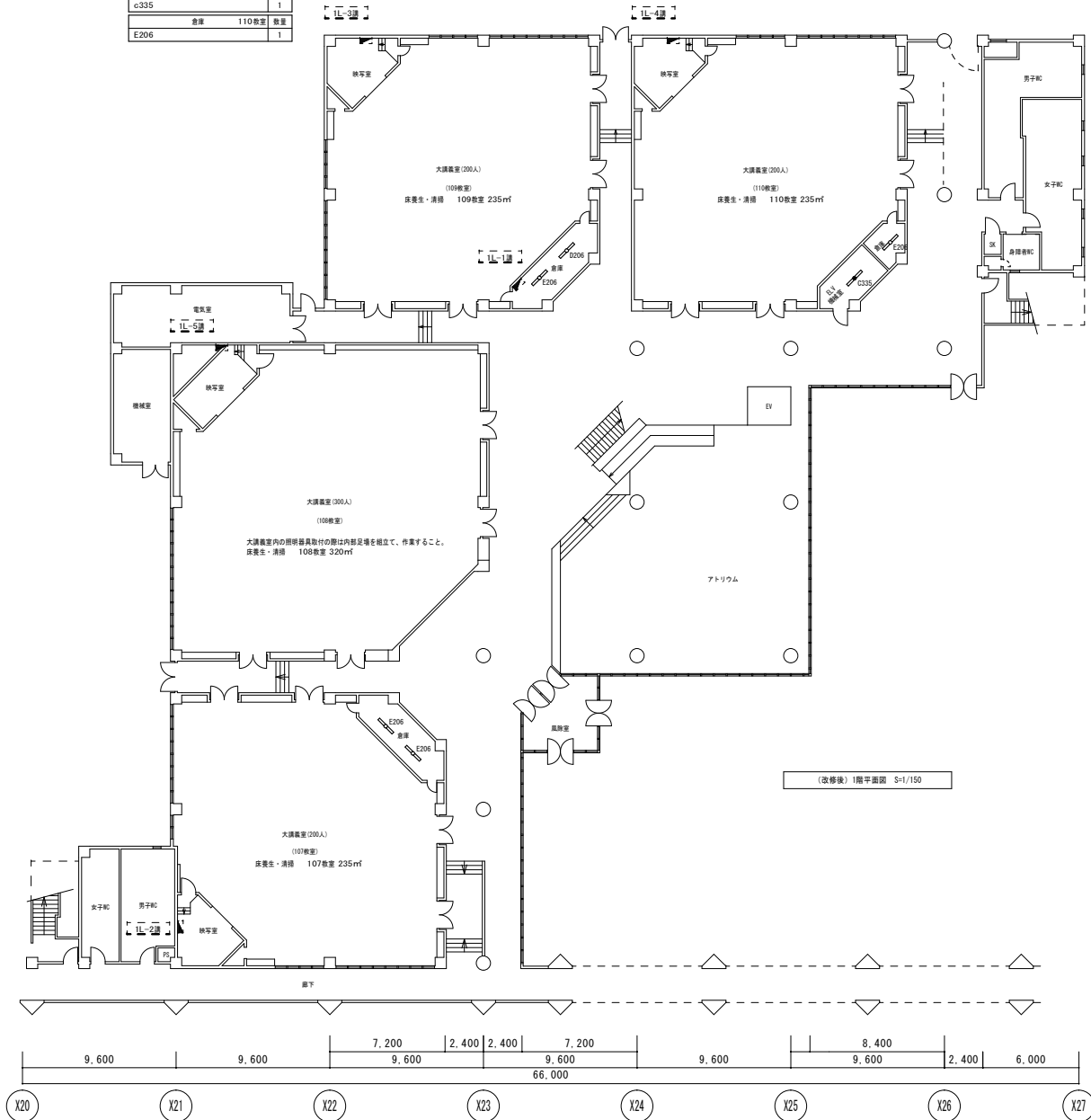
代表取締役 松山 憲雄  
福井県福井市花堂東2丁目4-1-1

図面名称 (改修前)電灯設備 2階平面図

縮尺 A2=1/215  
A3=1/300

6年6月

倉庫	107教室	数量
E206		2
倉庫	109教室	数量
D206		1
E206		1
ELV機械室	110教室	数量
c335		1
倉庫	110教室	数量
E206		1



凡例	記号	名称・規格	規格のまます
電灯分電盤	[Symbol]		規格のまます
照明器具	[Symbol]	直付型	照明器具取付型
照明器具	[Symbol]	球込型	照明器具取付型
照明器具	[Symbol]	非常照明	照明器具取付型
施設照明器具取付枠	[Symbol]	パネル蓋付管形(43管形)	照明器具取付型
寸法: 200×300程度			

- 注 記
1. 箇中、概型なき配管・配線は下記による。
  2. 改修工事において、本工事に關するの無い部分については現状の機能を維持せよ。十分な注意を以て施工せよ。
  3. 箇中、壁紙で表す器具については本工事に關するの無い部分を示す。
  4. 施設照明を十分調査の上、施工すること。
  5. 今回工事に関わる施設照明は再利活用するため、十分に調査を行うこと。
  6. 改修工事の工程などについては事前に打合せの上、施工すること。また、工事順序により施設配管・切取し配管工事が必要な場合は本工事に含む。
  7. その他、不明な物については、監理職員と打合せの上施工すること。



大講義室107			大講義室109		
種類	数量	数量	種類	数量	数量
A319	28	A319	28	B319	23
B319	23	B319	23	C206	4
C206	4	C206	4	a334	2
a334	2	a334	2	b334	1
b334	1	b334	1		
換字室 107教室			換字室 109教室		
B206	2	B206	2	G070	1
G070	1	G070	1		
機械室 107教室			機械室 109教室		
F319	2	F319	2		
大講義室108			大講義室110		
A319	51	A319	28	B319	23
B319	20	B319	23	C206	4
C206	4	C206	4	a334	2
a334	2	a334	2	b334	1
b334	1	b334	1		
換字室 108教室			換字室 110教室		
B206	2	B206	2	G070	1
G070	1	G070	1		
機械室 108教室			機械室 110教室		
F319	2	F319	2		

